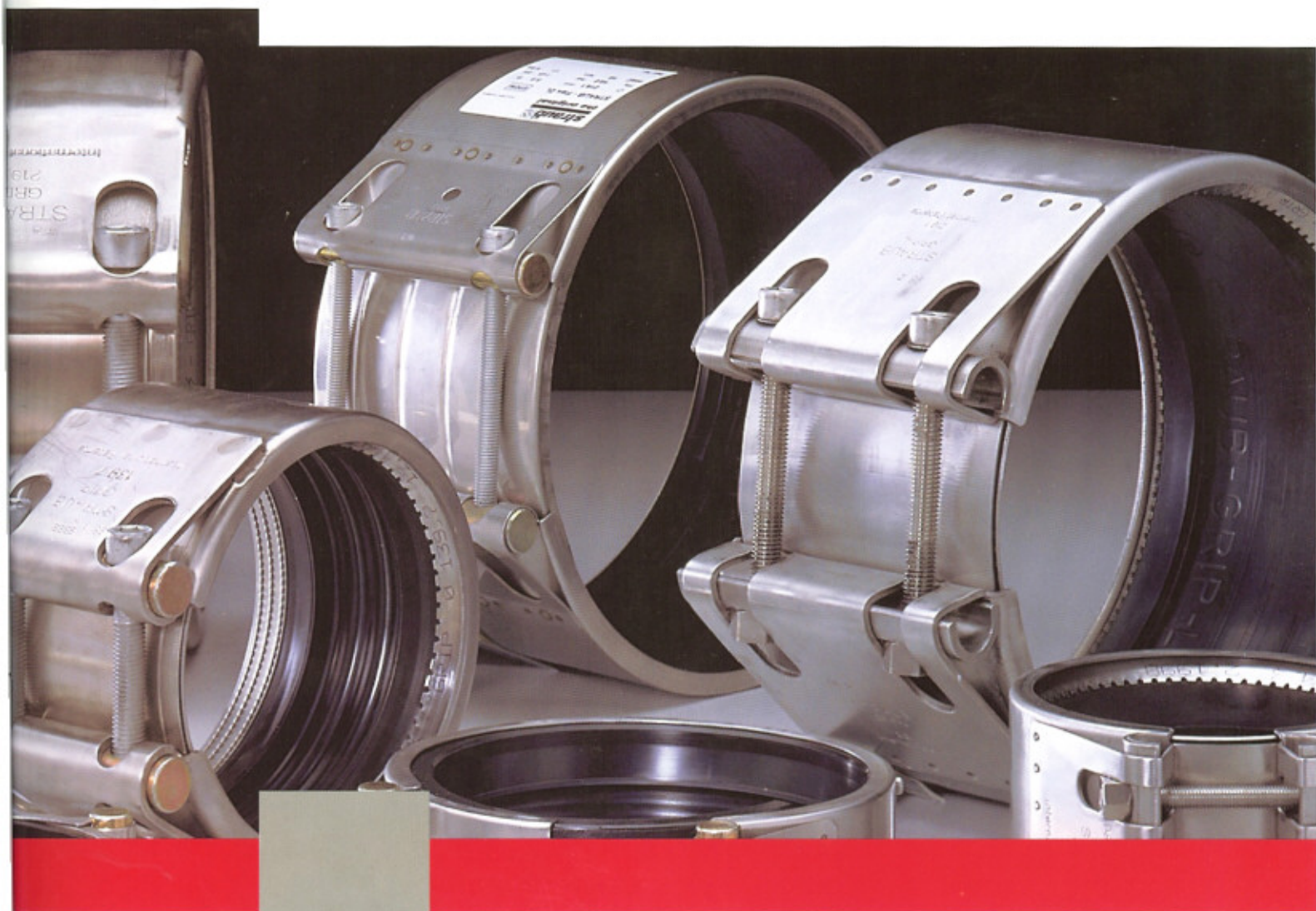




瑞士斯特劳勃接头



Manual 产品目录

straub 
the original

an OAliaxis company

斯特劳勃把安全 and 责任连接起来

我们的经验——就是您的保证

40 多年来，斯特劳勃管接头以其独创的原设计在国际上已被公认为管道连接技术上的一项最好的革新。取得多项专利并结合专业的知识和高度的生产技巧进行深入的研发，创造出的一套独特的管道连接系统。它安装起来简单迅速、具有很高的安全性，并保证每件产品都是来自瑞士的优质产品。



斯特劳勃管接头的安装快速、简单、可靠。只须将这个精密的产品推到管子的端口并且上紧，无论斯特劳勃在那里使用，向客户提供建议、培训和技术咨询都是我们优质服务的一部分。斯特劳勃在 1995 年就获得了 ISO9001 质量体系证书，这进一步证明了斯特劳勃的可靠质量，也再次说明了我们是密封管道连接技术领域的先驱。

您可以信赖的——是我们的专业精神和产品

不断的改进转化为客户服务的优势。斯特劳勃管接头是对客户遇到的管道连接问题进行系统研究后得到的方案。无论在世界任何一个地方，甚至在极端环境下，均能充分体现其经济与可靠性，从原创到不断革新，始终专注于提升接头的性能和质量，这是我们坚定不移的发展方针。



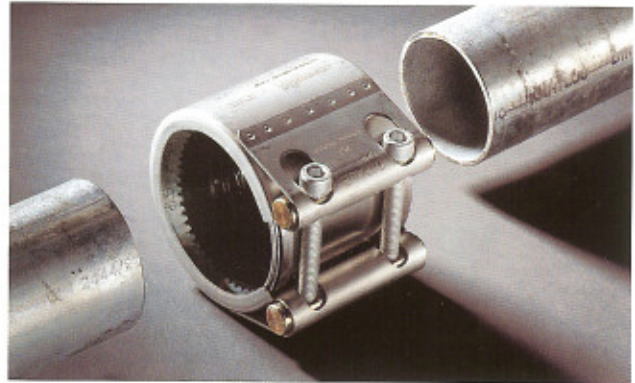
斯特劳勃是第一位获得欧洲工业产品“CE 护照”的管接头供应商，从 2002 年 11 月份开始，斯特劳勃管接头获得了 CE 压力设备指引第 97/23 EC 章付 VII 项内注册号 2002, 3989/P 认证，也就是获得了欧洲工业产品安全的“签证”。

索引



产品规则	4
基本概念	4
斯特劳勃管接头的两大类型	4
六种产品系列	4
产品结构	5
先进的密封性能	5
先进的防拉脱性能	5
产品优势	5
STRAUB - METAL - GRIP	6
技术参数	7-8
STRAUB - GRIP - L	9
技术参数	10-11
STRAUB - PLAST - GRIP	12
技术参数	13
STRAUB - COMBI - GRIP	14
技术参数	15
STRAUB - FLEX	16
技术参数	17-19
STRAUB - OPEN - FLEX	20
技术参数	21-23
特种接头	24
带支管接头 STRAUB - OPEN - FLEX GT	24
异径接头 STRAUB - STEP - FLEX	24
防火接头 STRAUB - GRIP - L - FLAMSTOP	24
配件	25
斯特劳勃导电夹子	25
STRAUB - Open - flex 维修辅助工具	25
扭力扳手	25
加固钢夹片 (加国内套)	26
材料、质量及技术参数	26
管外径与最小壁厚参数	27
安装间距公差参数	28-29
主要应用范围	30
接头选择指引表	30
管道材料选型表	30

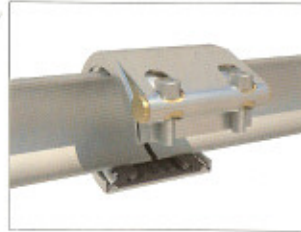
基本概念



斯特劳勃管接头的两大类型

由一个独特的技术原理：发展出两大类接头，涵盖多种行业的应用。无论管道在何处连接，独特的技术原理和众多的应用范围是斯特劳勃的秘诀。数十年来，它通过了所有发达国家的权威机构、保险公司所做的严格测试，取得了一系列的工业认可证书。

STRAUB - GRIP



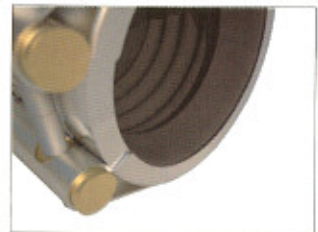
STRAUB - FLEX



轴向抗拉



无轴向约束



六种产品系列



STRAUB - METAL - GRIP



STRAUB - GRIP - L



STRAUB - FLEX



STRAUB - COMBI - GRIP



STRAUB - PLAST - GRIP

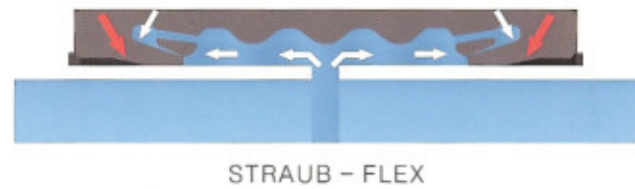


STRAUB - OPEN - FLEX

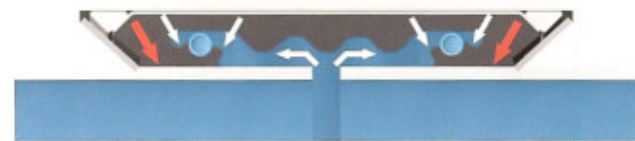
产品结构

先进的密封效应

由于流体、气体及固体在平衡管道内受压流动，随着压力增加，施加在管体表面的密封唇所受的力也相应增强从而达到流体、气体及固体不往外泄漏。



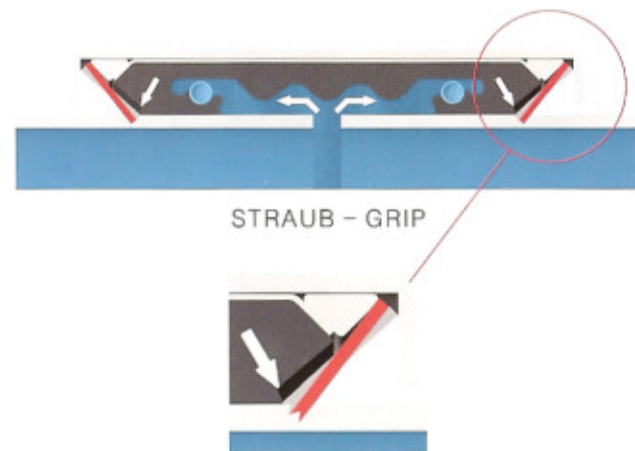
STRAUB - FLEX



STRAUB - GRIP

先进的防拉脱性能

齿型固定环上的卡齿紧咬管道外表，如果管内压力不断增加或受到外力影响而使轴向拉力增加时，卡齿会将管体咬得更紧。



STRAUB - GRIP

产品优势

通用性：适用于任何管材

适应性：可对轴向移位和角度偏差进行补偿，即使在管道不精确的情况下也能承压和防漏，且耐久性强

操作简单：重量轻，节省空间，管道切口无须特别处理，也无需特殊安装工具

无须加热无火灾隐患：在禁火区或有限制的地方也无须特别措施进行安装

可拆卸和重复使用：安装快捷简单，节省大量时间

抗冲击、可靠性：能减低震荡，降低噪音并起到管道缓冲的作用

经济性：安装简单快捷，大大降低安装成本

STRAUB - METAL - GRIP

出类拔萃的级别

为满足高质量及负荷要求的应用而设计

适用于建筑、公共设施、净水、废水的管路安装。同时可应用于电厂、工厂、造船、离岸平台或用作机械配件。抗拉脱的 STRAUB - METAL - GRIP 型接头同时拥有高强度的耐久性和抗震功能，是工程及维修上的完美配件。

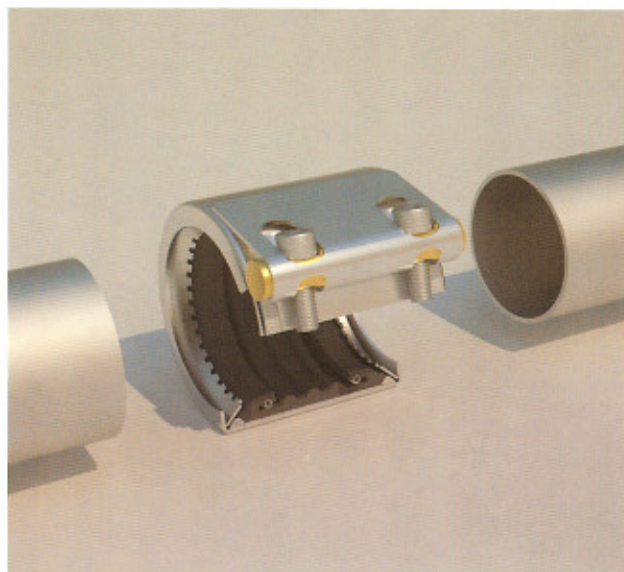
工作压力达到 67 公斤 (bar)

管外径由 30.0 至 609.6mm

温度范围由 -30°C 到 +100°C

选型举例：

STRAUB - METAL - GRIP 76.1, EPDM, SS



法国巴黎市内空气系统

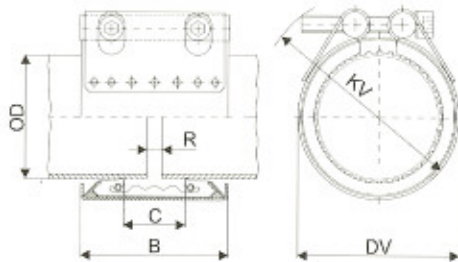
使用炭钢管，管内工作压力为 12 公斤 (bar)，介质温度5°C，选用 STRAUB - METAL - GRIP 219.1mm 管接头。

安装完成后通过了 200g 的
四倍安全系数的
冲击测试



STRAUB - METAL - GRIP Ø 30.0 - 219.1 mm 技术参数

组件 / 材料	W1	W2	W4	W5
外壳		AISI 304	AISI 304	
螺栓		AISI 4135*	AISI 316	
插销		AISI 12L 14, 镀锌	AISI 304	
卡条		AISI 301	AISI 301	
加固钢夹片 (选购件)		AISI 316 L / PVDF	AISI 316 L / PVDF	
加固钢夹片:	用于管端间距过大或由于侵蚀性液体引起橡胶衬圈膨胀, 真空管线, 外压 (负压) 等。 钢夹片需另行订购。			
密封圈	温度: -30°C 到 +100°C			
EPDM (乙丙橡胶)	介质: 可用于各种水质、废水、空气、固体和化学品 (耐化学参数请向 STRAUB 技术部咨询)			
密封圈	温度: -20°C 到 +80°C			
NBR (丁腈橡胶)	介质: 可用于煤气、油、水、燃油和其他碳氢化合物			



符号说明:

- OD = 管道外径 (mm)
- B = 管接头的宽度
- C = 密封唇之间的距离
- R = 管端间距 (mm)
- DV = 管接头安装好后的外径 (mm)

管外径 OD (mm)	适用范围 Min - max	认证压力 PN(Bar)	工作压力 PS(Bar)	接头尺寸		收紧后尺寸		管端间距 Rmax		螺栓扭力 (Nm)
				B (mm)	C (mm)	DV (mm)	KV (mm)	不带 钢夹片	带 (mm)	
30.0	29.5 - 30.5	16	67	46/67	18	47	70	5	5 - 15	10
33.7	33.2 - 34.2	16	62	46/67	18	52	75	5	5 - 15	10
38.0	37.5 - 38.5	16	58	61	19	58	90	5	5 - 15	15
42.4	41.9 - 42.9	16	53	61	20	62	90	5	5 - 15	15
44.5	44.0 - 45.0	16	48	61	20	64	95	5	5 - 15	15
48.3	47.8 - 48.8	16	44	61	20	68	95	5	5 - 15	15
54.0	53.5 - 54.5	16	39	77	38	74	100	5	5 - 15	20
57.0	56.4 - 57.6	16	37	77	32	77	105	5 - 10	5 - 25	20
60.3	59.7 - 60.9	16	37	77	32	82	110	5 - 10	5 - 25	20
63.5	62.9 - 64.1	16	37	77	32	84	114	5 - 10	5 - 25	20
76.1	75.3 - 76.9	16	56	94	39	100	130	5 - 10	5 - 25	35
84.0	83.2 - 84.8	16	45	94	39	112	140	5 - 10	5 - 25	35
88.9	88.0 - 89.8	16	41	94	39	117	145	5 - 10	5 - 25	35
104.0	103.0 - 105.0	16	37	94	39	133	160	5 - 10	5 - 25	35
108.0	106.9 - 109.1	16	35	94	39	133	160	5 - 10	5 - 25	35
114.3	113.2 - 115.4	16	34	94	39	139	165	5 - 10	5 - 25	35
129.0	127.7 - 130.3	16	33	108	51	160	190	5 - 15	5 - 35	60
133.0	131.7 - 134.3	16	33	108	43	160	190	5 - 15	5 - 30	60
139.7	138.3 - 141.1	16	32	109	43	168	200	5 - 15	5 - 30	60
154.0	152.5 - 155.5	16	32	109	51	186	215	5 - 15	5 - 35	60
159.0	157.4 - 160.6	16	31	109	43	187	215	5 - 15	5 - 30	60
168.3	166.6 - 170.0	16	29	109	43	200	230	5 - 15	5 - 30	60
219.1	216.9 - 221.3	16	26	150	60	259	295	5 - 15	5 - 35	100

资料修正权在厂方

标示: - W1-W5 产品根据 DIN 86128 (ASTM F1476 / F1548, ISO / NP - 15837 / 15838) 标准

- Ps: 如有超出正常适用范围和最大安全操作压力时, 请向 STRAUB 技术部咨询

- Pn: 是 ABS, DNV 等认证机构的标准, 为工作压力的四分之一

* 材质等级 12.9, Dacromet 500 (镀锌及加入润滑油)

备注: - 按照安装 / 卸装指引

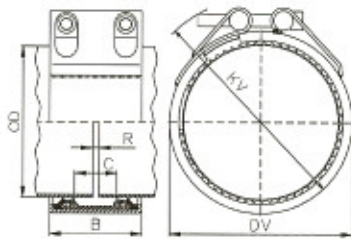
- 测试压力 = 1.5 X PN / PS

- 压力数值均在径向放置刚性碳钢管承受静载的条件下测定 (管壁厚度资料请参照第 27 页或咨询厂方)

- 如果管材不平滑, 管道切口不规则, 间距过大, 负压管线及密封性要求高等情况下须加装钢夹片 (另行订购)

STRAUB - METAL - GRIP Ø 244.5 - 609.6 mm 技术参数

组件 / 材料	W1	W2	W4	W5
外壳	AISI 1024 深层热镀锌			
螺栓	AISI 4135*			
插销	AISI 12L 14, 镀锌			
卡条	AISI 301			
加固钢夹片 (选购件)	AISI 316 L / PVDF			
加固钢夹片:	用于管端间距过大或由于侵蚀性液体引起橡胶衬圈膨胀, 真空管线, 外压 (负压) 等。 钢夹片需另行订购。			
密封圈	温度: -20°C 到 +80°C			
EPDM (乙丙橡胶)	介质: 可用于各种水质、废水、空气、固体和化学品 (耐化学参数请向 STRAUB 技术部咨询)			
密封圈	温度: -20°C 到 +80°C			
NBR (丁腈橡胶)	介质: 可用于煤气、油、水、燃油和其他碳氢化合物			



符号说明:

- OD = 管道外径 (mm)
- B = 管接头的宽度
- C = 密封唇之间的距离
- R = 管端间距 (mm)
- DV = 管接头安装好后的外径 (mm)

管外径 OD (mm)	适用范围 Min - max	认证压力 PN(Bar)	工作压力 PS(Bar)	接头尺寸		收紧后尺寸		管端间距 Rmax		螺栓扭力 (Nm)
				B (mm)	C (mm)	DV (mm)	KV (mm)	不带 钢夹片	带 (mm)	
244.5	242.0 - 247.0	14	27	148	67	290	345			180
267.0	264.5 - 269.5	12	24	148	67	312	365			180
273.0	270.5 - 275.5	12	21	148	67	318	370			180
323.9	320.5 - 327.0	10	18	148	67	369	420			230
355.6	352.0 - 359.0	8	17	148	67	401	450	5 - 15	5 - 35	230
406.4	402.5 - 410.5	8	14	148	67	451	500			230
457.2	452.5 - 462.0	6	8	148	67	502	550			250
508.0	503.0 - 513.0	5	6	148	67	553	600			250
558.8	554.0 - 564.0	4.5	6	148	67	604	650			300
609.6	604.5 - 614.5	4	5	148	67	655	700			300

资料修正权在厂方

标示:

- W1-W5 产品根据 DIN 86128 (ASTM F1476 / F1548, ISO / NP - 15837 / 15838) 标准
- Ps: 如有超出正常适用范围和最大安全操作压力时, 请向 STRAUB 技术部咨询
- Pn: 是 ABS, DNV 等认证机构的标准, 为工作压力的四分之一
- * 材质等级 12.9, Dacromet 500 (镀锌及加入润滑油)

备注:

- 按照安装 / 卸装指引
- 测试压力 = 1.5 X PN / PS
- 压力数值均在径向放置刚性碳钢管承受静载的条件下测定 (管壁厚度资料请参照第 27 页或咨询厂方)
- 如果管材不平滑, 管道切口不规则, 间距过大, 负压管线及密封性要求高等情况下须附加钢夹片 (另行订购)

STRAUB - GRIP - L

标准型接头

—适用于工业生产和建造业管线

STRAUB - GRIP - L 型接头是为低压或薄管壁而设计的普通接头，适用于造船、水、废水处理厂、工业管线以至一般用途，无论是抽吸管线或带压管线，STRAUB - GRIP - L 型接头都能安全快速的完成安装。其特点是轻型，对于小管径管道，只须收紧一个螺栓便完成安装。

工作压力达到 46 公斤 (bar)

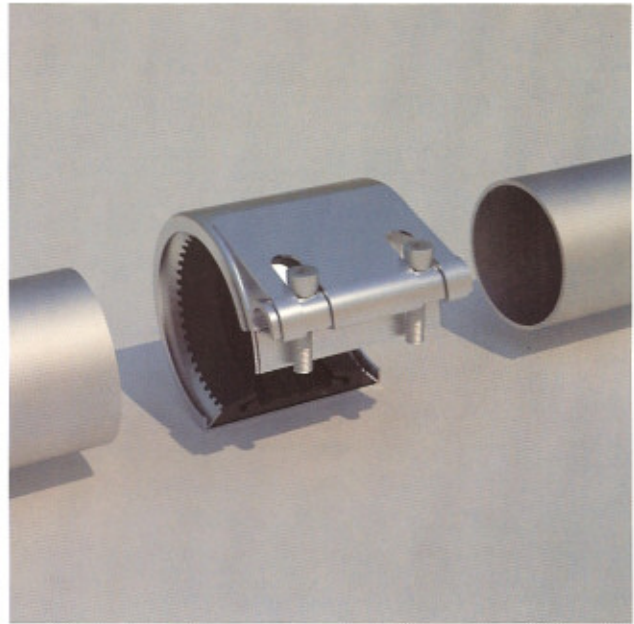
外管径由 26.9 至 609.6mm

温度范围由 -20°C 到 +80°C

100% 不锈钢材料

选型举例：

STRAUB - GRIP - L 273.0, EPDM, SS



快速渡轮“Corsaire 6000”上使用 STRAUB - GRIP - L 型接头来连接 CuNiFe 管来处理海水

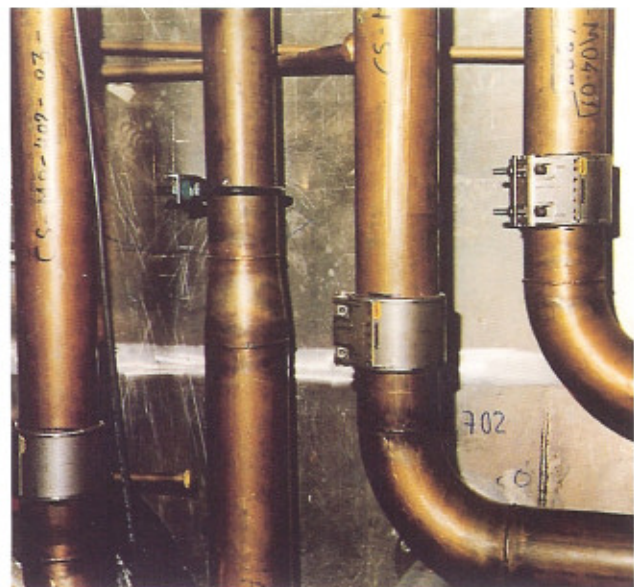
每首船平均使用 3000 个接头，尺寸由 48.3 - 219.1mm

使用 STRAUB - GRIP - L 型接头比用法兰接头的总重量减轻：24 吨

使用 STRAUB - GRIP - L 型接头比用其他各种接头的总重量减轻：2.1 吨

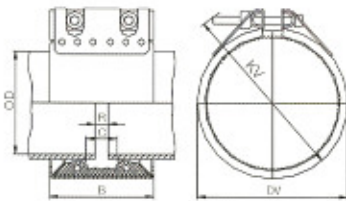
优点：

负载量增加
减低运营成本
简便安装与维修



STRAUB - GRIP - L Ø 26.9 - 219.1 mm 技术参数

组件 / 材料	W1	W2	W4	W5
外壳				AISI 316 Ti
螺栓				AISI 316 L
U型插销				AISI 316 Ti
卡条				AISI 301
加固钢夹片 (选购件)				AISI 316 L/PVDF/HDPE
加固钢夹片:	用于管端间距过大或由于侵蚀性液体引起橡胶衬圈膨胀, 真空管线, 外压 (负压) 等。 钢夹片需另行订购。			
密封圈	温度: -20°C 到 +80°C			
EPDM (乙丙橡胶)	介质: 可用于各种水质、废水、空气、固体和化学品 (耐化学参数请向 STRAUB 技术部咨询)			
密封圈	温度: -20°C 到 +80°C			
NBR (丁腈橡胶)	介质: 可用于煤气、油、水、燃油和其他碳氢化合物			
密封圈	温度: -20°C 到 +180°C			
VITON A* (氟橡胶)	介质: 可用于臭氧、氧、酸类、煤气、油和燃油等 (必须加上钢夹片定位)			



符号说明:

OD = 管道外径 (mm)

B = 管接头的宽度

C = 密封唇之间的距离

R = 管端间距 (mm)

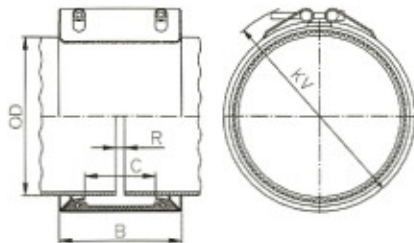
DV = 管接头安装好后的外径 (mm)

管外径 OD (mm)	适用范围 Min - max	认证压力 PN(Bar)	工作压力 PS(Bar)	接头尺寸		收紧后尺寸		管端间距 Rmax		螺栓扭力 (Nm)
				B (mm)	C (mm)	DV (mm)	KV (mm)	不带 钢夹片	带 (mm)	
26.9	26.4 - 27.4	16	46	46	19	43	70	5	5	7.5
30.0	29.5 - 30.5	16	42	46	17	47	75	5	5	7.5
33.7	33.2 - 34.2	16	38	46	17	51	75	5	5	7.5
38.0	37.5 - 38.5	16	33	61	25	57	90	5	5-10	15
42.4	41.9 - 42.9	16	30	61	25	62	95	5	5-10	15
44.5	44.0 - 45.0	16	33	61	25	64	95	5	5-10	15
48.3*	47.8 - 48.8	16	30	61	25	67	100	5	5-10	15
54.0	53.5 - 54.5	16	20	76	37	76	105	5-10	5-15	15
57.0	56.4 - 57.6	16	18	76	37	76	105	5-10	5-15	15
60.3*	59.7 - 60.9	16	22	76	37	79	110	5-10	5-15	15
66.6	64.9 - 67.3	16	34	95	35	87	126	5-10	5-15	20
70.0	68.9 - 70.7	16	32	95	36	92	131	5-10	5-15	20
73.0*	72.3 - 73.7	16	31	95	41	96	142	5-10	5-25	20
76.1*	75.3 - 76.9	16	31	95	41	98	142	5-10	5-25	20
79.5	78.7 - 80.3	16	28	95	35	100	142	5-10	5-15	20
84.0	83.2 - 84.8	16	26	95	35	112	152	5-10	5-15	20
88.9*	88.0 - 89.8	16	22	95	41	111	157	5-10	5-25	20
100.6	99.6 - 101.6	16	22	95	35	129	172	5-10	5-15	25
101.6	100.6 - 102.6	16	22	95	35	130	172	5-10	5-15	25
104.0	103.0 - 105.0	16	22	95	35	132	172	5-10	5-15	25
104.8	103.8 - 105.8	16	22	95	35	133	172	5-10	5-15	25
108.0	106.9 - 109.1	16	21	95	41	130	172	5-10	5-25	25
114.3*	113.2 - 115.4	16	16	95	41	136	177	5-10	5-25	25
127.0	125.7 - 128.3	16	19	110	54	151	195	5-10	5-35	40
129.0	127.7 - 130.3	16	19	110	54	153	195	5-10	5-35	40
130.2	128.9 - 131.5	16	19	110	54	154	200	5-10	5-35	40
133.0	131.7 - 134.3	16	19	110	54	157	200	5-10	5-35	40
139.7	138.3 - 141.1	16	16	110	54	164	210	5-10	5-35	40
141.3	139.9 - 142.7	16	16	110	54	166	210	5-10	5-35	40
154.0	152.5 - 155.5	13	16	110	48	184	225	5-10	5-30	40
159.0	157.4 - 160.6	13	16	110	54	183	225	5-10	5-35	40
168.3	166.6 - 170.0	13	16	110	54	192	230	5-10	5-35	40
219.1	216.9 - 221.3	10	16	142	80	250	295	5-10	5-35	60

资料修正权在厂方

STRAUB - GRIP - L Ø 180.0 - 609.6 mm 技术参数

组件 / 材料	W1	W2	W4	W5
外壳		AISI 304/316 Ti		AISI 316 Ti
螺栓		AISI 4135*		AISI 316 L
插销		AISI 12L 14, 镀锌		AISI 316 L
卡条		AISI 301		AISI 301
加固钢夹片 (选购件)		AISI 316 L / HDPE		AISI 316 L / HDPE
加固钢夹片:	用于管端间距过大或由于侵蚀性液体引起橡胶衬圈膨胀, 真空管线, 外压 (负压) 等。 钢夹片需另行订购。			
密封圈	温度: -20°C 到 +80°C			
EPDM (乙丙橡胶)	介质: 可用于各种水质、废水、空气、固体和化学品 (耐化学参数请向 STRAUB 技术部咨询)			
密封圈	温度: -20°C 到 +80°C			
NBR (丁腈橡胶)	介质: 可用于煤气、油、水、燃油和其他碳氢化合物			



符号说明:

- OD = 管道外径 (mm)
- B = 管接头的宽度
- C = 密封唇之间的距离
- R = 管端间距 (mm)
- DV = 管接头安装好后的外径 (mm)

管外径 OD (mm)	适用范围 Min - max	认证压力 PN(Bar)	工作压力 PS(Bar)	接头尺寸		收紧后尺寸		管端间距 Rmax		螺栓扭力 (Nm)
				B (mm)	C (mm)	DV (mm)	KV (mm)	不带 钢夹片	带 (mm)	
180.0	178.0 - 182.0	-	16	141	80	205	255			50
193.7	192.0 - 195.5	-	16	141	80	224	270			50
200.0	198.0 - 202.0	-	15	141	80	230	275			50
204.0	202.0 - 206.0	-	14	141	80	234	280			50
206.0**	204.0 - 208.0	-	14	141	80	234	280			50
244.5	242.0 - 247.0	5.5	9	141	80	275	320			50
250.0	247.5 - 252.5	5.5	9	141	80	280	325			50
254.0	251.5 - 256.5	5.5	9	141	80	284	325			50
256.0**	253.5 - 258.5	5.5	9	141	80	284	325			50
267.0	264.5 - 269.5	5	8	141	80	297	340	5 - 10	5 - 35	50
273.0	270.5 - 275.5	4	7	141	80	303	345			50
304.0	301.0 - 307.0	4	6	141	80	334	375			60
306.0**	303.0 - 309.0	4	6	141	80	334	375			60
323.9	320.5 - 327.0	3	5	141	80	354	395			70
355.6	352.0 - 359.0	2.5	4	141	80	386	425			70
406.4	402.5 - 410.5	2	3	141	80	436	470			70
457.2	452.5 - 461.5	-	2	141	80	487	520			70
508.0	503.5 - 512.5	-	2	141	80	538	570			70
558.8	554.5 - 563.5	-	2	141	80	589	620			70
609.6	605.5 - 614.0	-	1	141	80	640	670			70

资料修正权在厂方

标示: - W1-W5 产品根据 DIN 86128 (ASTM F1476 / F1548, ISO / NP - 15837 / 15838) 标准

- Ps: 如有超出正常适用范围和最大安全操作压力时, 请向 STRAUB 技术部咨询

- Pn: 是 ABS, DNV 等认证机构的标准, 为工作压力的四分之一

* 材质等级 12.9, Dacromet 500 (镀锌及加入润滑油)

** 不锈钢管标准管径 (外径差异依据壁厚而定), 管道壁厚资料请参照第 27 页或咨询厂方

- OD 26.9 - 60.3mm 只有一个螺栓

备注: - 按照安装 / 卸装指引

- 测试压力 = 1.5 X PN / PS

- 压力数值均在径向放置刚性碳钢管承受静载的条件下测定

- 如果管材不平滑, 管道切口不规则, 间距过大, 负压管线及密封性要求高等情况下须附加钢夹片 (另行订购)

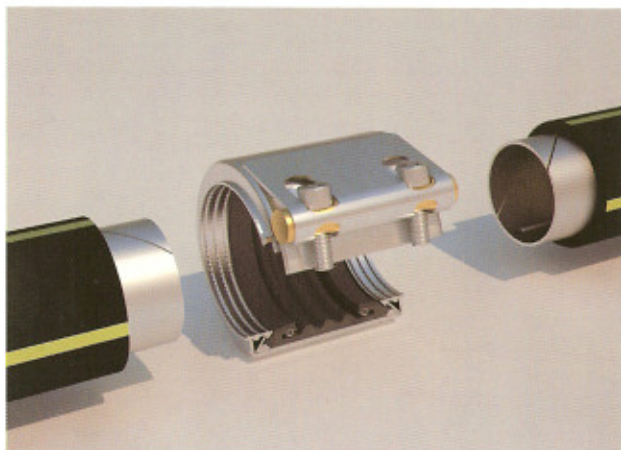
- 接头重量请参照装箱资料

STRAUB - PLAST - GRIP

多功能

---适用于塑料(复合材料)的管道连接

适合煤气、供水及工业生产管道的连接，包括正压和负压管线，无论是薄管或厚管，STRAUB - PLAST - GRIP 型接头都是所有复合塑料管的理想的连接件。



瑞士 Saviese 市政局净水处理系统，使用 STRAUB - PLAST - GRIP 110mm 作为所有塑料管道连接件。

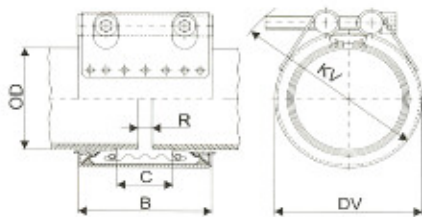


加固内套(不锈钢) Stiffening rings STRAUB - PG

由于一般的塑料管都会因气候变化及管道老化而变形的特征，加上介质的温度与流通压力影响，时间越长变形会越严重，需要在接头内加入 STRAUB 不锈钢加固内套 AISI 316 L / DIN 1.4435 材质，可使连接处更坚固及延长其使用寿命。STRAUB - FLEX 系列(内径由 40mm 至 315mm)也须在管道与接头连接处加入 STRAUB - PG 加固内套。

STRAUB - PLAST - GRIP Ø 40.0 - 250.0 mm 技术参数

组件 / 材料	W1	W2	W4	W5
外壳		AISI 304	AISI 304	
螺栓		AISI 4135*	AISI 316 / 316L	
插销		AISI 12L 14, 镀锌	AISI 304	
卡条		AISI 301	AISI 301	
加固钢夹片 (选购件)		AISI 316 L / PVDF	AISI 316 L / PVDF	
加固钢夹片:	用于管端间距过大或由于侵蚀性液体引起橡胶衬圈膨胀, 真空管线, 外压 (负压) 等。钢夹片需另行订购。			
密封圈	温度: <160.0mm = -30°C ~ +100°C; >160.0mm = -20°C - +80°C			
EPDM (乙丙橡胶)	介质: 可用于各种水质、废水、空气、固体和化学品 (耐化学参数请向 STRAUB 技术部咨询)			
密封圈	温度: -20°C 到 +80°C			
NBR (丁腈橡胶)	介质: 可用于煤气、油、水、燃油和其他碳氢化合物			



STRAUB - PLAST - GRIP (适用于塑料及复合材料管道)

符号说明:

- OD = 管道外径 (mm)
- B = 管接头的宽度
- C = 密封唇之间的距离
- R = 管端间距 (mm)
- DV = 管接头安装好后的外径 (mm)

管外径 OD (mm)	适用范围 Min - max	工作压力 PS(Bar)	接头尺寸		收紧后尺寸		管端间距 Rmax		螺栓扭力 (Nm)
			B (mm)	C (mm)	DV (mm)	KV (mm)	不带 钢夹片	带 (mm)	
40.0	39.0 - 40.5	16	61	19	60	90	5	5 - 15	15
50.0	49.0 - 50.5	16	61	26	70	100	5	5 - 15	15
63.0	62.0 - 64.0	16	76	32	85	115	5 - 10	5 - 20	20
75.0	74.0 - 76.0	16	94	39	99	137	5 - 10	5 - 25	35
90.0	89.0 - 91.0	16	94	39	118	152	5 - 10	5 - 25	35
110.0	109.0 - 111.0	16	94	39	135	167	5 - 10	5 - 25	35
114.3	113.0 - 115.0	16	94	39	139	172	5 - 10	5 - 25	35
125.0	124.0 - 126.0	16	108	43	152	185	5 - 15	5 - 30	60
140.0	139.0 - 142.0	16	109	43	168	200	5 - 15	5 - 30	60
160.0	159.0 - 162.0	16	109	43	188	215	5 - 15	5 - 30	60
180.0	179.0 - 182.0	10	141	80	205	255	5 - 15	5 - 35	70
200.0	199.0 - 202.0	7	141	80	230	275	5 - 15	5 - 35	70
225.0	224.0 - 227.0	6	141	80	255	300	5 - 15	5 - 35	70
250.0	249.0 - 252.0	5	141	80	280	325	5 - 15	5 - 35	70

资料修正权在厂方

标示:

- W1-W5 产品根据 DIN 86128 (ASTM F1476 / F1548, ISO / NP - 15837 / 15838) 标准
- * 材质等级 12.9, Dacromet 500 (镀锌及加入润滑油)

备注:

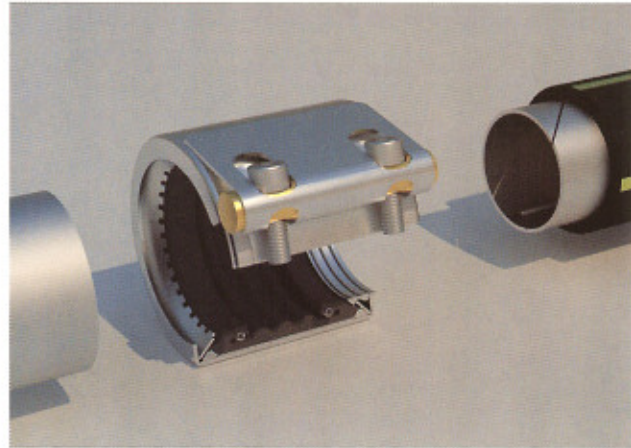
- 按照安装 / 卸装指引
- 测试压力 = 1.5 X PN / PS
- 接头专为 PE 管及其他带软性复合管而制造
- 所有软性管道包括 HDPE 及 PP 管须附加 STRAUB - PG 不锈钢加固内套
- 如果管材不平滑, 管道切口不规则, 间距过大, 负压管线及密封性要求高等情况下须附加钢夹片 (另行订购)
- 接头重量请参照装箱资料

STRAUB - COMBI - GRIP

灵活实用——两种材质管道的交接

STRAUB - COMBI - GRIP 是塑料管道和金属管道的最佳连接件，我们使用最先进的技术和材料，以严格的制作程序，无论接头安装在哪里，都能确保它的安全和可靠的运作。

在安装两种管道时，即使两种管径有轻微的差异，也可以正常工作。

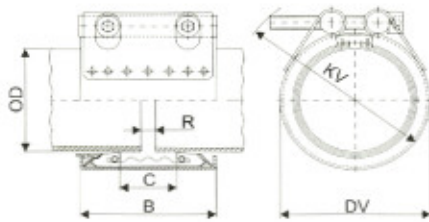


安装在瑞士一间酒精储藏库内的防火系统管道，使用 STRAUB - COMBI - GRIP 来连接不锈钢管和 PE 管。



STRAUB - COMBI - GRIP Ø 40.0 - 250.0 mm 技术参数

组件 / 材料	W1	W2	W4	W5
外壳		AISI 304	AISI 304	
螺栓		AISI 4135+	AISI 316 / 316L	
插销		AISI 12L 14, 镀锌	AISI 304	
卡条		AISI 301	AISI 301	
加固钢夹片 (选购件)		AISI 316 L / PVDF	AISI 316 L / PVDF	
加固钢夹片:	用于管端间距过大或由于侵蚀性液体引起橡胶衬圈膨胀, 真空管线, 外压 (负压) 等。 钢夹片需另行订购。			
密封圈	温度: <160.0mm = -30°C ~ +100°C; >160.0mm = -20°C ~ +80°C			
EPDM (乙丙橡胶)	介质: 可用于各种水质、废水、空气、固体和化学品 (耐化学参数请向 STRAUB 技术部咨询)			
密封圈	温度: -20°C 到 +80°C			
NBR (丁腈橡胶)	介质: 可用于煤气、油、水、燃油和其他碳氢化合物			



符号说明:

- OD = 管道外径 (mm)
- B = 管接头的宽度
- C = 密封唇之间的距离
- R = 管端间距 (mm)
- DV = 管接头安装好后的外径 (mm)

STRAUB - COMBI - GRIP (适用于塑料及金属材料管道的连接)

管外径 OD		适用范围		认证压力 PN(Bar)	接头尺寸		收紧后尺寸		管端间距 Rmax		螺栓扭力 (Nm)
塑料管 (mm)	金属管 (mm)	塑料管 (mm)	金属管 (mm)		B (mm)	C (mm)	DV (mm)	KV (mm)	不带 钢夹片	带 (mm)	
40.0	38.0	39.0-40.5	37.5-39.0	16	61	19	60	90	5	5-10	15
40.0	42.4	39.0-40.5	42.0-43.5	16	61	20	63	95	5	5-10	15
50.0	48.3	49.0-50.5	47.8-49.0	16	61	26	70	100	5	5-10	15
63.0	60.3	62.0-64.0	59.7-61.0	16	76	32	85	115	5-10	5-25	20
75.0	76.1	74.0-76.0	75.0-77.5	16	94	39	100	137	5-10	5-25	35
90.0	88.9	89.0-91.0	87.0-90.0	16	94	39	118	152	5-10	5-25	35
110.0	108.0	109.0-111.0	106.5-110.5	16	94	39	135	167	5-10	5-25	35
110.0	114.3	109.0-111.0	112.0-116.0	16	97	45	140	177	5-10	5-25	35
114.3	114.3	113.0-115.0	112.0-116.0	16	94	39	139	172	5-10	5-25	35
140.0	139.7	139.0-142.0	137.5-141.0	16	109	43	168	200	5-15	5-30	60
160.0	159.0	159.0-162.0	157.0-160.5	16	109	43	188	215	5-15	5-30	60
180.0	180.0	179.0-182.0	178.0-181.5	10	141	80	205	255	5-15	5-35	70
200.0	206.0**	199.0-202.0	204.0-208.0	7	141	80	230	275	5-15	5-35	70
225.0	219.1	224.0-227.0	216.9-221.3	6	141	80	255	300	5-15	5-35	70
250.0	256.0**	249.0-252.0	253.5-258.5	5	141	80	280	325	5-15	5-35	70

资料修正权在厂方

标示:

- W1-W5 产品根据 DIN 86128 (ASTM F1476 / F1548, ISO / NP - 15837 / 15838) 标准
- * 材质等级 12.9, Dacromet 500 (镀锌及加入润滑油)
- ** 不锈钢管标准管径(外径差异依据壁厚而定), 管壁厚度资料请参照第 27 页或咨询厂方

备注:

- 按照安装 / 卸装指引
- 测试压力 = 1.5 X PN / PS
- 接头专为 PE 管及其他带软性复合管而制造
- 所有软性管道包括 HDPE 及 PP 管, 须附加 STRAUB - PG 钢夹片 (加固内套)
- 如果管材不平滑, 管道切口不规则, 间距过大, 负压管线及密封性要求高等情况下须附加钢夹片 (另行订购)
- 接头重量请参照装箱资料

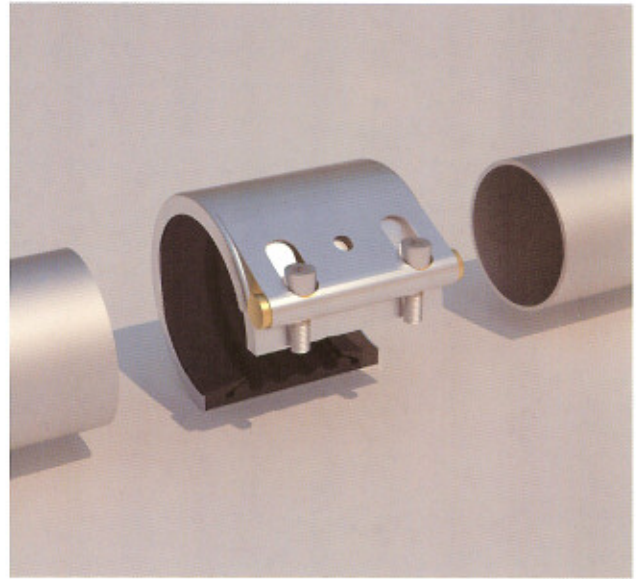
STRAUB - FLEX

多功能——既是管道接头又是补偿接头

多功能无轴向约束接头，适用于各种管材、煤气、供水、废水处理、工业、电厂及造船。STRAUB - FLEX 型接头有降噪音、减震及可膨胀、收缩等功能。

工作压力由 16 至 25 公斤 (bar)
外管径由 48.3 至 4000 mm
温度范围由 -20°C 到 +80°C
选型举例：

STRAUB - FLEX 1L 76.1, AISI 316 Ti, EPDM, SS



瑞士苏黎世国际机场，雨水疏导系统：

地下排水口内之水管为大小不同之管径。

STRAUB - FLEX 2LS 273.0mm

STRAUB - FLEX 2LU 427.0mm



新加坡樟宜国际机场的雨水及废水回收及处理厂，经处理及过滤后还原成饮用水

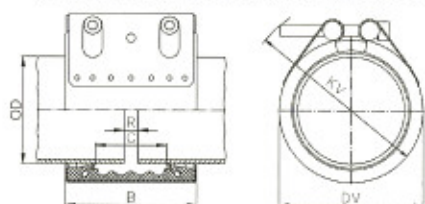
使用 STRAUB - FLEX 3X 3065.0 / 3673.0mm



STRAUB - FLEX 1L Ø 48.3 - 168.3 mm 技术参数

组件 / 材料	W1	W2	W4	W5
外壳		AISI 304/316 Ti		AISI 316 Ti
螺栓		AISI 4135*		AISI 316 L
插销		AISI 12L 14, 镀锌		AISI 316 L
加固钢夹片 (选购件)		AISI 316 L / PVDF 自180mm起用 HDPE		AISI 316 L / PVDF 自180mm起用 HDPE
加固钢夹片:	用于管端间距过大或由于侵蚀性液体引起橡胶衬圈膨胀, 真空管线, 外压(负压)等。 钢夹片需另行订购。			
密封圈	温度: -20°C 到 +80°C			
EPDM (乙丙橡胶)	介质: 可用于各种水质、废水、空气、固体和化学品(耐化学参数请向 STRAUB 技术部咨询)			
密封圈	温度: -20°C 到 +80°C			
NBR (丁腈橡胶)	介质: 可用于煤气、油、水、燃油和其他碳氢化合物			
密封圈	温度: -20°C 到 +160°C			
VITON A* (氟橡胶)	介质: 可用于臭氧、氧、酸类、煤气、油和燃油等(必须加上钢夹片定位)			

* 接头材质可选择 W2 或 W5, 轴向位移可补偿量达 5mm



符号说明:

- OD = 管道外径 (mm)
- B = 管接头的宽度
- C = 密封唇之间的距离
- R = 管端间距 (mm)
- DV = 管接头安装好后的外径 (mm)

管外径 OD (mm)	适用范围 Min - max	认证压力 PN(Bar)	工作压力 PS(Bar)	接头尺寸		收紧后尺寸		管端间距 Rmax		螺栓扭力 (Nm)
				B (mm)	C (mm)	DV (mm)	KV (mm)	不带 钢夹片	带 (mm)	
48.3	47.0 - 49.5	16	25	75	35	70	85	5	15	7.5
54.0	52.5 - 55.5	16	25	75	35	76	90	5	15	7.5
57.0	55.5 - 58.5	16	25	75	35	79	95	5	15	7.5
60.3*	59.0 - 61.5	16	25	75	35	82	95	5	15	7.5
73.0*	71.5 - 74.5	16	25	94	51	95	117	5	25	7.5
76.1*	74.5 - 77.5	16	25	94	51	98	122	5	25	7.5
84.0	82.5 - 85.5	16	24	94	51	106	127	5	25	7.5
88.9*	87.5 - 90.5	16	24	94	51	111	132	5	25	7.5
100.6	99.0 - 102.5	16	23	94	51	123	147	5	25	7.5
101.6	100.0 - 103.5	16	23	94	51	124	147	5	25	7.5
104.0	102.5 - 105.5	16	22	94	51	126	147	5	25	7.5
104.8	103.0 - 106.5	16	22	94	51	127	147	5	25	7.5
108.0	106.5 - 109.5	16	22	94	51	130	152	5	25	7.5
114.3*	112.5 - 116.0	16	21	94	51	136	157	5	25	7.5
127.0	125.0 - 129.0	16	19	107	62	149	165	5	35	10
129.0	127.0 - 131.0	16	18	107	62	151	165	5	35	10
130.2	128.5 - 132.0	16	18	107	62	152	165	5	35	10
133.0	131.0 - 135.0	16	16	107	62	155	170	5	35	10
139.7	138.0 - 141.5	16	16	107	62	162	175	5	35	10
141.3	139.5 - 143.0	16	16	107	62	163	180	5	35	10
154.0	152.0 - 156.0	16	16	107	62	176	190	5	35	10
159.0	157.0 - 161.0	16	16	107	62	181	195	5	35	10
168.3	166.0 - 170.5	16	16	107	62	190	205	5	35	10

资料修正权在厂方

标示: - W1-W5 产品根据 DIN 86128 (ASTM F1476 / F1548, ISO / NP - 15837 / 15838) 标准

- Ps: 如有超出正常适用范围和最大安全操作压力时, 请向 STRAUB 技术部咨询

- Pn: 是 ABS, DNV 等认证机构的标准, 为工作压力的四分之一

* 材质等级 12.9, Dacromet 500 (镀锌及加入润滑油)

备注: - 按照安装 / 卸装指引

- 测试压力 = 1.5 X PN / PS

- 压力数值均在径向放置刚性碳钢管承受静载的条件下测定 (管壁厚度资料请参照第 27 页或咨询厂方)

- 如果管材不平滑, 管道切口不规则, 间距过大, 负压管线及密封性要求高等情况下须附加钢夹片 (另行订购)

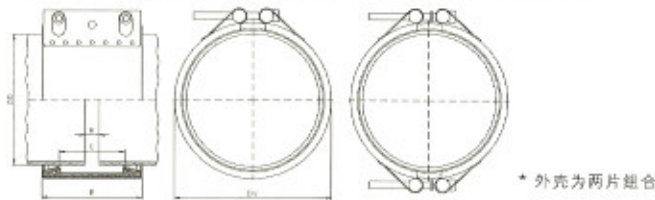
- 最大轴向移位补偿: 5mm

- 接头重量请参照装箱资料

STRAUB - FLEX 2 Ø 180.0 - 1600.0 mm 技术参数

组件 / 材料	W1	W2	W4	W5
外壳	AISI 1024 深层热镀锌	AISI 304 / 316 Ti		AISI 316 Ti
螺栓	AISI 4135**	AISI 4135**		AISI 316 L
插销	AISI 12L 14, 镀锌	AISI 12L 14, 镀锌		AISI 316 L
加固钢夹片 (选购件)	AISI 316 L / HDPE	AISI 316 L / HDPE		AISI 316 L / HDPE
加固钢夹片:	用于管端间距过大或由于侵蚀性液体引起橡胶衬圈膨胀, 真空管线, 外压 (负压) 等。 钢夹片需另行订购。			
密封圈	温度: -20°C 到 +80°C			
EPDM (乙丙橡胶)	介质: 可用于各种水质、废水、空气、固体和化学品 (耐化学参数请向 STRAUB 技术部咨询)			
密封圈	温度: -20°C 到 +80°C			
NBR (丁腈橡胶)	介质: 可用于煤气、油、水、燃油和其他碳氢化合物			

L-, LS 和 LU 系列接头材质可选择 W2 或 W5, H 和 XS 可选择 W1



符号说明:

DV = OD + 27mm (接头收紧后)
 B = 2L = 138mm 2LS = 139mm
 2LU = 141mm 2H = 142mm
 2XS = 148mm
 C = 91mm (密封唇距离)
 R_{max} = 不带钢夹片 10mm
 带钢夹片 35mm

管外径 OD (mm)	适用范围 Min - max	FLEX 2 工作压力 PS(Bar)					FLEX 2 型螺栓扭力(Nm)					FLEX 2 型插销		
		L	LS	LU	H	XS	L	LS	LU	H	XS	L/ LS/ H	LU/ H/ H	XS
180.0	178 - 182	12.0	16.5	25.0	-		10	15	50	-				
200.0	198 - 202	11.0	15.0	25.0	-		10	15	30	-				
219.1	217 - 222	10.0	13.5	25.0	-		10	15	30	-				
250.0	248 - 253	9.0	12.0	24.0	-		10	15	30	-				
267.0	264 - 270	8.0	11.0	22.5	-		15	15	30	-				
273.0	270 - 276	8.0	11.0	22.0	25.0		15	15	30	30				
304.0	301 - 307	7.0	10.0	19.5	25.0		15	20	30	30				
323.9	321 - 327	7.0	9.5	18.5	25.0		15	20	30	30				
355.6	353 - 358	6.0	8.5	17.0	25.0		15	20	30	30				
406.4	404 - 409	5.5	7.5	15.0	22.0	25.0	20	20	30	40	120			
457.2	454 - 460	5.0	6.5	13.0	19.0	25.0	20	20	40	40	120	2(4*)	2(4*)	2(4*)
508.0	505 - 511	4.5	6.0	12.0	17.0	25.0	20	25	40	40	120	with	with	with
558.8	556 - 562	4.0	5.5	10.5	16.0	25.0	25	25	40	50	140	socket	socket	socket
609.6	606 - 613	3.5	5.0*	10.0	14.0	25.0	25	25	40	50	140	head	head	head
711.2	708 - 715	-	4.0*	8.5	12.0	25.0	-	30	50	50	140	8 mm	10 mm	17 mm
762.0	758 - 766	-	4.0*	8.0	12.0	23.5	-	30	50	60	160			
812.8	809 - 817	-	3.5*	7.5	11.0	22.0	-	30	50	60	160			
914.4	910 - 918	-	3.5*	6.5	10.0	20.0	-	35	60	60	160			
1016.0	1012 - 1020	-	3.0*	6.0	9.0	18.0	-	35	60	70	160			
1117.6	1114 - 1122	-	2.5*	5.5	8.0	16.0	-	40	70	70	180			
1219.2	1215 - 1224	-	2.5*	5.0*	7.0*	15.0	-	40	70	80	180			
1320.8	1316 - 1325	-	2.5*	4.5*	7.0*	-	-	45	60	70	-			
1422.4	1418 - 1427	-	2.0*	4.0*	6.0*	-	-	45	60	70	-			
1524.0	1519 - 1529	-	2.0*	4.0*	6.0*	-	-	45	70	80	-			
1600.0	1595 - 1605	-	2.0*	4.0*	6.0*	-	-	50	70	80	-			

Available for all pipe sizes from 180 up to 1600 mm

资料修正权在厂方

标示: - W1-W5 产品根据 DIN 86128 (ASTM F1476 / F1548, ISO / NP - 15837 / 15838) 标准

- Ps: 如有超出正常适用范围和最大安全操作压力时, 请向 STRAUB 技术部咨询

** 材质等级 12.9, Dacromet 500 (镀锌及加入润滑油)

* 外壳为两片组合

备注: - 按照安装 / 卸装指引

- 测试压力 = 1.5 X PN / PS

- 压力数值均在径向放置刚性碳钢管承受静载的条件下测定 (管壁厚度资料请参照第 27 页或咨询厂方)

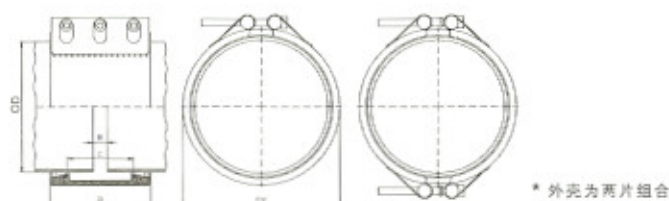
- 如果管材不平滑, 管道切口不规则, 间距过大, 负压管线及密封性要求高等情况下须附加钢夹片(另行订购)

- 最大轴向移位补偿: 10mm

- 接头重量请参照装箱资料

STRAUB - FLEX 3 Ø 558.8 - 2032.0 mm 技术参数

组件 / 材料	W1	W2	W4	W5
外壳	AISI 1024 深层热镀锌	AISI 304 / 316 Ti		AISI 316 Ti
螺栓	AISI 4135**	AISI 4135**		AISI 316 L
插销	AISI 12L 14, 镀锌	AISI 12L 14, 镀锌		AISI 316 L
加固钢夹片 (选购件)	AISI 316 L / HDPE	AISI 316 L / HDPE		AISI 316 L / HDPE
加固钢夹片:	用于管端间距过大或由于侵蚀性液体引起橡胶衬圈膨胀, 真空管线, 外压 (负压) 等。 钢夹片需另行订购。			
密封圈	温度: -20°C 到 +80°C			
EPDM (乙丙橡胶)	介质: 可用于各种水质、废水、空气、固体和化学品 (耐化学参数请向 STRAUB 技术部咨询)			
密封圈	温度: -20°C 到 +80°C			
NBR (丁腈橡胶)	介质: 可用于煤气、油、水、燃油和其他碳氢化合物			



* 外壳为两片组合

符号说明:

- DV = OD + 38mm (接头收紧后)
- B = FLEX 3LS = 210mm
- FLEX 3H = 212mm
- FLEX 3X = 218mm
- C = 127mm (密封唇距离)
- Rmax = 不带钢夹片 15mm
- 带钢夹片 60mm

管外径 OD (mm)	适用范围 Min - max	FLEX 3 工作压力 PS(Bar)			FLEX 3 型螺栓扭力(Nm)			FLEX 3 型插销		
		LS	H	X	LS	H	X	LS	H	X
558.8	555-562	7.0	19.0	25	40	40	90			
609.6	606-613	6.5	17.0	25	40	60	90			
711.2	707-715	5.5	15.0	25	40	60	90			
762.0	758-766	5.0	14.0	25	40	60	90			
812.8	809-817	5.0	13.0	25	50	60	110			
914.4	910-918	4.5	11.5	23	50	80	110			
1016.0	1012-1020	4.0	10.5	20	50	80	125	3(6*)	3(6*)	3X
1117.6	1113-1122	3.5	9.5	18	50	80	125	XM12	XM16	M20
1219.2	1215-1224	3.5*	8.5*	17*	50	100	140	with	with	with
1320.8	1316-1325	3.0*	8.0*	16*	60	100	140	socket	socket	socket
1422.4	1418-1427	3.0*	7.5*	15*	60	100	160	head	head	head
1524.0	1519-1529	2.5*	7.0*	14*	60	100	160	10 mm	14 mm	17 mm
1625.6	1621-1631	2.5*	6.5*	13*	60	120	180			
1727.2	1722-1732	2.5*	6.0*	12*	60	120	180			
1828.8	1824-1834	2.0*	5.5*	11*	70	120	200			
1930.4	1925-1935	2.0*	5.5*	11*	70	140	200			
2032.0	2027-2037	2.0*	5.0*	10*	70	140	200			

Available for all pipe sizes from 558 up to 2032 mm

资料修正权在厂方

标示:

- W1-W5 产品根据 DIN 86128 (ASTM F1476 / F1548, ISO / NP - 15837 / 15838) 标准
- Ps: 如有超出正常适用范围和最大安全操作压力时, 请向 STRAUB 技术部咨询
- ** 材质等级 12.9, Dacromet 500 (镀锌及加入润滑油)
- * 外壳为两片组合

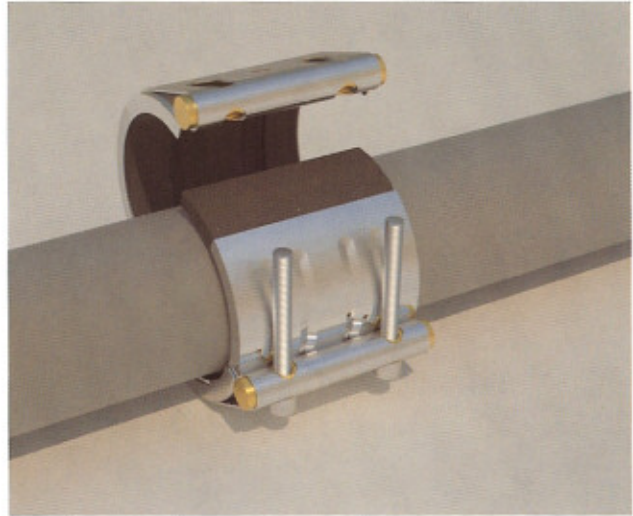
备注:

- 按照安装 / 卸装指引
- 测试压力 = 1.5 X PS
- 压力数值均在径向放置刚性碳钢管承受静载的条件下测定 (管壁厚度资料请参照第 27 页或咨询厂方)
- 如果管材不平滑, 管道切口不规则, 间距过大, 负压管线及密封性要求高等情况下须附加钢夹片 (另行订购)
- 最大轴向移位补偿量达 :15mm
- 接头重量请参照装箱资料

STRAUB - OPEN - FLEX

开合式设计让维修更简便快捷

STRAUB - OPEN - FLEX 型接头有多种设计，包括开合式和两片组合式，它与 STRAUB - FLEX 型接头的基本制作参数是一样的，STRAUB - OPEN - FLEX 的最大优点是可以在现场直接维修而无须更换管道，对老化锈蚀或有裂缝和沙眼泄漏的管道，只要用 STRAUB - OPEN - FLEX 型接头包着漏处，收紧螺栓，便完成维修，使它成为简单而可靠的理想配件。



STRAUB - OPEN - FLEX 1
开合式设计



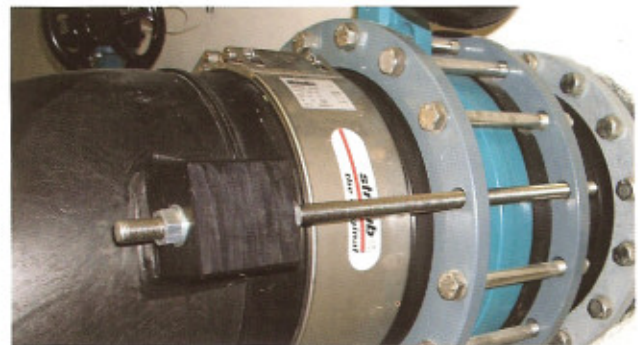
STRAUB - OPEN - FLEX 2/3
沟槽式设计



STRAUB - OPEN - FLEX 2/3
两片组合（外壳）

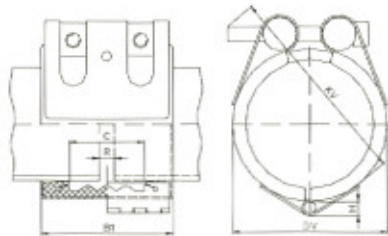
高密度聚乙烯（HDPE）在废水处理厂的管道中发挥最佳效果

图中的 STRAUB - OPEN - FLEX 型接头同时起到缓冲及补偿作用，在安装和更换阀门时，只要卸下 STRAUB - OPEN - FLEX 型接头，就可更换阀门，无须移动管道。



STRAUB - OPEN - FLEX 1L Ø 48.3 - 168.3 mm 技术参数

组件 / 材料	W1	W2	W4	W5
外壳		AISI 304 / 316 Ti		AISI 316 Ti
螺栓		AISI 4135*		AISI 316 L
插销		AISI 12L 14. 镀锌		AISI 316 L
加固钢夹片 (选购件)		AISI 316 L / PVDF 自180mm 起用 HDPE		AISI 316 L / PVDF 自180mm 起用 HDPE
加固钢夹片:	用于管端间距过大或由于侵蚀性液体引起橡胶衬圈膨胀, 真空管线, 外压 (负压) 等。 钢夹片需另行订购。			
密封圈	温度: -20°C 到 +80°C			
EPDM (乙丙橡胶)	介质: 可用于各种水质、废水、空气、固体和化学品 (耐化学参数请向 STRAUB 技术部咨询)			
密封圈	温度: -20°C 到 +80°C			
NBR (丁腈橡胶)	介质: 可用于煤气、油、水、燃油和其他碳氢化合物			



符号说明:

- OD = 管道外径 (mm) 金属栓 (H) = OD 48.3 - 60.3: 7.0mm
- B = 管接头的宽度 OD 73.0 - 114.3: 9.0mm
- C = 密封唇之间的距离 OD 127.0 - 168.3: 9.5mm
- R = 管端间距 (mm)
- DV = 管接头安装好后的外径 (mm)

管外径 OD (mm)	适用范围 Min - max	认证压力 PN(Bar)	接头尺寸		收紧后尺寸		管端间距 Rmax		螺栓扭力 (Nm)
			B (mm)	C (mm)	DV (mm)	KV (mm)	不带 钢夹片	带 (mm)	
48.3	47.0 - 49.5	16	75	35	70	85	5	15	7.5
54.0	52.5 - 55.5	16	75	35	76	90	5	15	7.5
57.0	55.5 - 58.5	16	75	35	79	95	5	15	7.5
60.3	59.0 - 61.5	16	75	35	82	95	5	15	7.5
73.0	71.5 - 74.5	16	94	51	95	117	5	25	10
76.1	74.5 - 77.5	16	94	51	98	122	5	25	10
84.0	82.5 - 85.5	16	94	51	106	127	5	25	10
88.9	87.5 - 90.5	16	94	51	111	132	5	25	10
100.6	99.0 - 102.5	16	94	51	123	147	5	25	10
101.6	100.0 - 103.5	16	94	51	124	147	5	25	10
104.0	102.5 - 105.5	16	94	51	126	147	5	25	10
104.8	103.0 - 106.5	16	94	51	127	147	5	25	10
108.0	106.5 - 109.5	16	94	51	130	152	5	25	10
114.3	112.5 - 116.0	16	94	51	136	157	5	25	10
127.0	125.0 - 129.0	16	107	62	149	165	5	35	12
129.0	127.0 - 131.0	16	107	62	151	165	5	35	12
130.2	128.5 - 132.0	16	107	62	152	165	5	35	12
133.0	131.0 - 135.0	16	107	62	155	170	5	35	12
139.7	138.0 - 141.5	16	107	62	162	175	5	35	12
141.3	139.5 - 143.0	16	107	62	163	180	5	35	12
154.0	152.0 - 156.0	16	107	62	176	190	5	35	12
159.0	157.0 - 161.0	16	107	62	181	195	5	35	12
168.3	166.0 - 170.5	16	107	62	190	205	5	35	12

资料修正权在厂方

标示: - W1-W5 产品根据 DIN 86128 (ASTM F1476 / F1548, ISO / NP - 15837 / 15838) 标准

- Ps: 如有超出正常适用范围和最大安全操作压力时, 请向 STRAUB 技术部咨询

* 材质等级 12.9, Dacromet 500 (镀锌及加入润滑油)

备注: - 按照安装 / 卸装指引

- 测试压力 = 1.5 X PN

- 压力数值均在径向放置刚性碳钢管承受静载的条件下测定 (管壁厚度资料请参照第 27 页或咨询厂方)

- 如果管材不平滑, 管道切口不规则, 间距过大, 负压管线及密封性要求高等情况下须附加钢夹片 (另行订购)

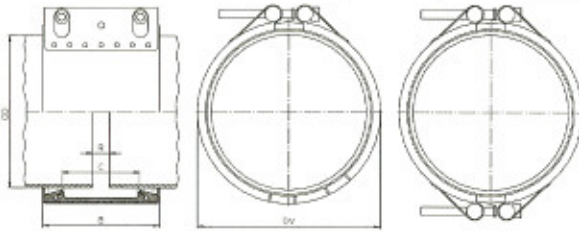
- 最大轴向移位补偿量达: 5mm

- 接头重量请参照装箱资料

STRAUB - OPEN - FLEX 2 Ø 180.0 - 1219.2 mm 技术参数

组件 / 材料	W1	W2	W4	W5
外壳	AISI 1024 深层热镀锌	AISI 304 / 316 Ti		AISI 316 Ti
螺栓	AISI 4135**	AISI 4135**		AISI 316 L
插销	AISI 12L 14, 镀锌	AISI 12L 14, 镀锌		AISI 316 L
加固钢夹片 (选购件)	AISI 316 L / HDPE	AISI 316 L / HDPE		AISI 316 L / HDPE
加固钢夹片:	用于管端间距过大或由于侵蚀性液体引起橡胶衬圈膨胀, 真空管线, 外压 (负压) 等。 钢夹片需另行订购。			
密封圈	温度: -20°C 到 +80°C			
EPDM (乙丙橡胶)	介质: 可用于各种水质、废水、空气、固体和化学品 (耐化学参数请向 STRAUB 技术部咨询)			
密封圈	温度: -20°C 到 +80°C			
NBR (丁腈橡胶)	介质: 可用于煤气、油、水、燃油和其他碳氢化合物			

L-, LS-, 及 LU - 系列接头材质可选择 W2 或 W5, H - 型系列接头材质可选择 W1



符号说明:

DV = OD + 27mm (接头收紧后)
 B = 2L = 138mm 2LS = 139mm
 2LU = 141mm 2H = 142mm
 C = 91mm (密封唇距离)
 R_{max} = 不带钢夹片 10mm
 带钢夹片 35mm

管外径 OD (mm)	适用范围 Min - max	OPEN-FLEX 2 型工作压力 PS (Bar)				OPEN-FLEX 2 型螺栓扭力 (Nm)				OPEN-FLEX 2 插销	
		L	LS	LU	H	L	LS	LU	H	L/LS	LU/H
180.0	178 - 182	12.0	16.0	-	-	10	15	-	-		
200.0	198 - 202	11.0	15.0	-	-	10	15	-	-		
219.1	217 - 222	10.0	13.5	16.0*	-	10	15	30	-		
250.0	248 - 253	9.0	12.0	16.0*	-	10	15	30	-		
267.0	264 - 270	8.0	11.0	16.0*	-	15	15	30	-		
273.0	270 - 276	8.0	11.0	16.0*	16.0*	15	15	30	30		
304.0	301 - 307	7.0	10.0	16.0*	16.0*	15	20	30	30		
323.9	321 - 327	7.0	9.5	16.0*	16.0*	15	20	30	30		
355.6	353 - 358	6.0	8.5	16.0*	16.0*	15	20	30	30	2	2(4*)
406.4	404 - 409	5.5	7.5	15.0*	16.0*	20	20	30	40	XM10 with socket head	XM12 with socket head
457.2	454 - 460	5.0	6.5	13.0*	16.0*	20	20	40	40	8 mm	10 mm
508.0	505 - 511	4.5	6.0	10.0*	16.0*	20	25	40	40		
558.8	556 - 562	4.0	5.5	9.0	16.0*	25	25	40	50		
609.6	606 - 613	3.5	5.0	8.0	14.0*	25	25	40	50		
711.2	707 - 715	-	4.0	7.0	12.0*	-	30	50	50		
762.0	758 - 766	-	4.0	6.5	12.0*	-	30	50	60		
812.8	809 - 817	-	3.5	6.0	11.0*	-	30	50	60		
914.4	910 - 918	-	3.5	5.5	10.0*	-	35	60	60		
1016.0	1012 - 1020	-	3.0	5.0	9.0*	-	35	60	70		
1117.6	1114 - 1122	-	2.5	4.5	8.0*	-	40	70	70		
1219.2	1215 - 1223	-	2.5	4.0	7.0*	-	40	70	80		

Available for all pipe sizes from 180 up to 1219 mm

资料修正权在厂方

标示: - W1-W5 产品根据 DIN 86128 (ASTM F1476 / F1548, ISO / NP - 15837 / 15838) 标准

- Ps: 如有超出正常适用范围和最大安全操作压力时, 请向 STRAUB 技术部咨询

** 材质等级 12.9, Dacromet 500 (镀锌及加入润滑油)

* 外壳为两片组合

备注: - 按照安装 / 卸装指引

- 测试压力 = 1.5 X PS

- 压力数值均在径向放置刚性碳钢管承受静载的条件下测定 (管壁厚度资料请参照第 27 页或咨询厂方)

- 如果管材不平滑, 管道切口不规则, 间距过大, 负压管线及密封性要求高等情况下须附加钢夹片 (另行订购)

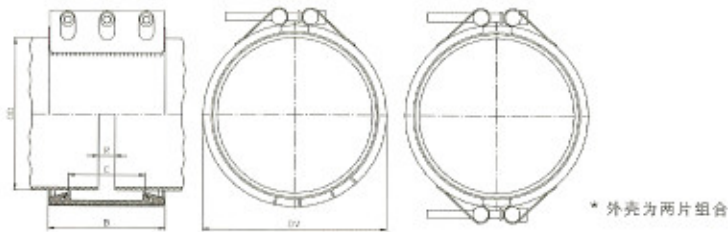
- 最大轴向移位补偿量达 :10mm

- 接头重量请参照装箱资料

STRAUB - OPEN - FLEX 3 Ø 558.8 - 2032.0 mm 技术参数

组件 / 材料	W1	W2	W4	W5
外壳	AISI 1024 深层热镀锌	AISI 304 / 316 Ti		AISI 316 Ti
螺栓	AISI 4135**	AISI 4135**		AISI 316 L
插销	AISI 12L 14, 镀锌	AISI 12L 14, 镀锌		AISI 316 L
加固钢夹片 (选购件)	AISI 316 L / HDPE	AISI 316 L / HDPE		AISI 316 L / HDPE
加固钢夹片:	用于管端间距过大或由于侵蚀性液体引起橡胶衬圈膨胀, 真空管线、外压 (负压) 等。 钢夹片需另行订购。			
密封圈	温度: -20°C 到 +80°C			
EPDM (乙丙橡胶)	介质: 可用于各种水质、废水、空气、固体和化学品 (耐化学参数请向 STRAUB 技术部咨询)			
密封圈	温度: -20°C 到 +80°C			
NBR (丁腈橡胶)	介质: 可用于煤气、油、水、燃油和其他碳氢化合物			

LS 系列接头材质可选择 W2 或 W5, H - 型系列接头材质可选择 W1



符号说明:

- DV = OD + 38mm (接头收紧后)
- B = OPEN - FLEX 3LS = 210mm
OPEN - FLEX 3H = 212mm
- C = 127mm (密封唇距离)
- R_{max} = 不带钢夹片 15mm
带钢夹片 60mm

管外径 OD (mm)	适用范围 Min - max	OPEN-FLEX 3 型工作压力 PS(Bar)		OPEN-FLEX 3 型螺栓扭力(Nm)		OPEN-FLEX 3 型 插销	
		LS	H	LS	H	LS	H
558.8	555 - 562	7.0	-	40	-		
609.6	606 - 613	6.5	-	40	-		
711.2	707 - 715	5.5	-	40	-		
762.0	758 - 766	5.0	-	40	-		
812.8	809 - 817	5.0	-	50	-		
914.4	910 - 918	4.5	-	50	-		
1016.0	1012 - 1020	4.0	-	50	-	3(6*)	6*
1117.6	1113 - 1122	3.5	-	50	-	XM12	XM16
1219.2	1215 - 1224	3.5*	8.5*	50	60	with socket head	with socket head
1320.8	1316 - 1325	3.0*	8.0*	50	60	10 mm	14 mm
1422.4	1418 - 1427	3.0*	7.5*	60	70		
1524.0	1519 - 1529	2.5*	7.0*	60	70		
1625.6	1621 - 1631	2.5*	6.5*	60	80		
1727.2	1722 - 1732	2.5*	6.0*	60	80		
1828.8	1824 - 1834	2.0*	5.5*	70	90		
1930.4	1925 - 1936	2.0*	5.5*	70	90		
2032.0	2027 - 2037	2.0*	5.0*	70	100		

Available for all pipe sizes from 558 up to 2032 mm

资料修正权在厂方

标示:

- W1-W5 产品根据 DIN 86128 (ASTM F1476 / F1548, ISO / NP - 15837 / 15838) 标准
- Ps: 如有超出正常适用范围和最大安全操作压力时, 请向 STRAUB 技术部咨询
- ** 材质等级 12.9, Dacromet 500 (镀锌及加入润滑油)
- * 外壳为两片组合

备注:

- 按照安装 / 卸装指引
- 测试压力 = 1.5 X PS
- 压力数值均在径向放置刚性碳钢管承受静载的条件下测定 (管壁厚度资料请参照第 27 页或咨询厂方)
- 如果管材不平滑, 管道切口不规则, 间距过大, 负压管线及密封性要求高等情况下须附加钢夹片 (另行订购)
- 最大轴向移位补偿量达 :15mm
- 接头重量请参照装箱资料

特种接头

STRAUB - OPEN - FLEX - GT

开合式接头并附加支管

一个经济及安装简便的接头集多种用途于一体，在接头中附加的支管为用户提供方便的操作，包括，安装仪表，抽取样本或连接到其他管道等。

STRAUB - OPEN - FLEX 1 型由 73.0mm 起为常规尺寸 (STRAUB - METAL - GRIP GT 型可以特别生产)



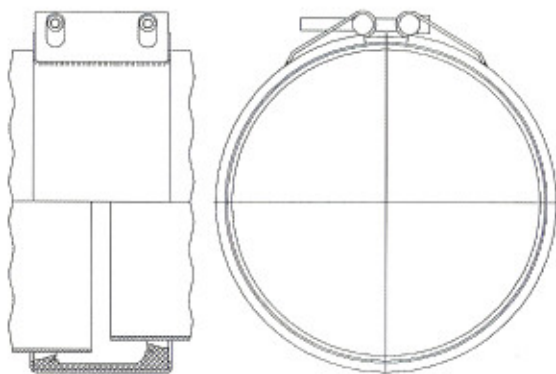
STRAUB - STEP - FLEX

可连接两种不同管径的接头

此无轴向性接头可连接两种不同管径的平滑管道，两管直径大小差额可达 27mm。

STRAUB - STEP - FLEX 的基本设计及参数与 STRAUB - FLEX 2 相同。

- 常规尺寸，OD 180 - 1600mm
- 基本参数与 STRAUB - FLEX 2 相约
- 建议先咨询厂方或地区代理商



STRAUB - GRIP - L FLAMSTOP

防火接头

STRAUB - GRIP - L FLAMSTOP 防火接头是在 STRAUB - GRIP - L 接头外加上防火套，中间以优质陶瓷纤维作填充物，可以抵御 900°C 高温达一小时。

此防火接头原为海军舰船而设计制造，并为世界多数海军广泛使用。

设计符合 SOLAS 防火、防烟及防毒标准。

符合 ISO 19921 / 22 标准及德国 VDS 指引

- 常规尺寸由 26.9 - 219.1mm
- 其它尺寸请先咨询厂方

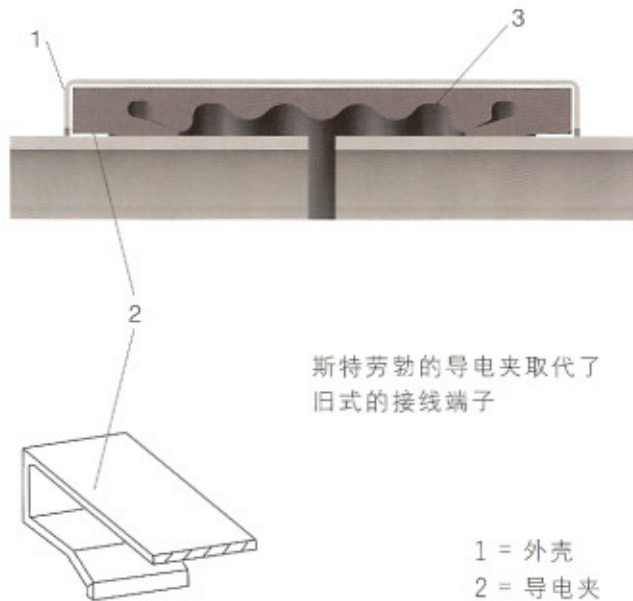
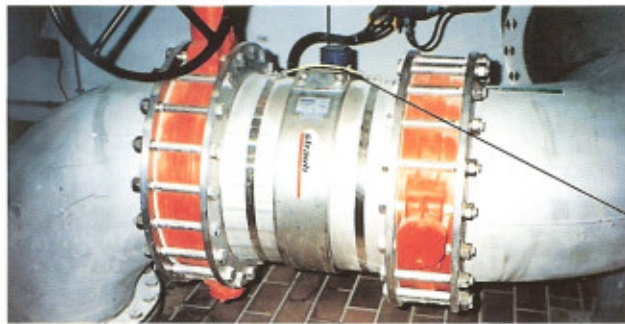


配件(选购件) Accessories

导电夹子

STRAUB - FLEX 型接头与 STRAUB - OPEN - FLEX 型接头同属于绝缘性接头, 在实际应用中一些特殊管线需要进行导电, 如选用上述两种系列接头在特殊管线上使用, 在接头内必须配装特制的导电器, 我们完全可以从一个绝缘接头转换成导电性接头, 这种接头既能补偿连接又能带导电功能, 它可以完全取代传统的外加导线。同时已取得瑞士电工协会 (SEV) 的认证, SEV 04 ATEX 0167 (EN 1127- 1: 1997 及 EN 13463- 1: 2001) 项认证, 美国船级社 (ABS) 认证书号 01- MF15543-X, 此配件可为 73mm 上的接头使用。

加上导电夹子的 GRP 管达到防爆及防腐蚀之优点



斯特劳勃的导电夹取代了旧式的接线端子

- 1 = 外壳
- 2 = 导电夹
- 3 = 密封圈

法兰克福 - Sindlingen 废水处理厂
通过外部电缆连接器导电,
主接头是 STRAUB FLEX 2LS

维修接头的定位工具

STRAUB - OPEN - FLEX fitting tools



扭力扳手

Torque wrench

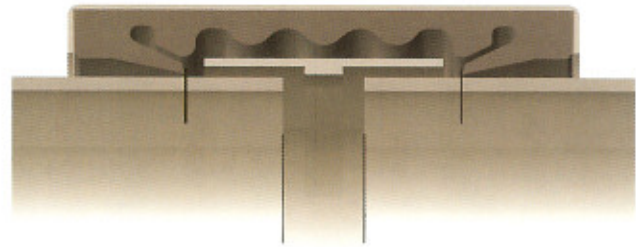


斯特劳勃可提供四种尺寸的扭力扳手, 可根据接头相应扭力值选择。只要按照斯特劳勃技术指示安装的管接头都能长期安全运行, 不会泄漏。

钢夹片 (选购件)

在需要的情况下才选用钢夹片。钢夹片可以保护密封衬圈不受管端部位的机械磨损和化学张力及温度瞬间偏高的影响而受损。在管端间距差过大, 轴向位移 (膨胀、收缩) 以及角度偏斜, 轴向错位, 真空 (抽吸管线), 输送燃料和易燃物等会造成橡胶膨胀的情况下需要加装钢夹片。对于所有类型的接头, 钢夹片都可以预先安装, 钢夹片材质选择可根据输送的介质来决定。T 型钢夹片能使管道两端固定得更好, 防止一侧管道超出移动范围。

请参阅第 29 页第 5 段参数。



接头类型 / 外径 (mm)	不锈钢	合成塑料		T 型	
	1.4435	PVDF	HDPE	HDPE	PVDF
STRAUB - FLEX 1 / OPEN FLEX 1	X	X			X
STRAUB - FLEX 2 / OPEN FLEX 2	X		X	X	
STRAUB - FLEX 3 / OPEN FLEX 3	X		X	X	
STRAUB - GRIP - L 180.0-609.6mm	X		X		
STRAUB - METAL - GRIP	X	X			
STRAUB - PLAST - GRIP	X	X			
STRAUB - COMBI - GRIP	X	X			

不锈钢 1.4435 (V4A) / 316 Ti

HDPE = 高密度聚乙烯

PVDF = Sygef - 60 / + 150 C (聚偏氟乙烯)

注: 加了 T 型钢夹片 (内套) 的接头不可以在两管之间滑动

材料技术参数 STRAUB MATERIAL SPECIFICATIONS



组件	DIN	AISI	DIN	AISI	DIN	AISI	DIN	AISI
	W1(MG,FLEX,OPEN FLEX)		W2(MG,PG,CG,FLEX,OPEN - FLEX)		W4(MG,PG,CG)		W5(GRIP-L,FLEX,OPEN - FLEX)	
外壳	1.0570, 镀锌	1024	1.4301	304	1.4301	304	1.4571	316Ti
螺栓	1.7220	4135	1.7220	4135	1.4404/1.4435	316L	1.4404/1.4435	316L
插销	1.0737, 镀锌	12L14	1.0737, 镀锌	12L14	1.4404/1.4435	316L	1.4404/1.4435	316L
卡条	1.4310	301	1.4310/1.4301	301	1.4310/1.4301	301	1.4310	301
钢夹片 (选购件)	1.4435	316L	1.4435	316L	1.4435	316L	1.4435	316L

管外径与最低允许壁厚对照表



管外径 OD		公称直径		最低允许管道壁厚	
Metric (mm)	IPS (inch)	Metric (DN)	IPS (Nom)	不锈钢 STRAUB - GRIP - L STRAUB - METAL - GRIP (mm)	CuNi10 Fe (Din) CuNi10Mn 1 Fe (ISO) STRAUB - GRIP - L (mm)
26.9	1.050	20	3/4	1.5	1.5
30.0	1.180	25	1.2	1.5	1.5
33.7	1.325	25	1	1.5	2.0
38.0	1.495	32	1.5	1.5	2.0
42.4	1.670	32	1 1/4	1.5	2.0
44.5	1.750	40	1.75	1.5	2.0
48.3	1.900	40	1 1/2	1.5	2.0
54.0	2.125	50	2.125	1.5	2.0
57.0	2.245	50	2.25	1.5	2.0
60.3	2.375	50	2	1.5	2.0
66.6	2.625	65	2 1/2	2.0	2.0
70.0	2.756	65	2 1/2	2.0	2.0
73.0	2.875	65	2 1/2	2.0	2.0
76.1	(3.000)	65	(30.D.)	2.0	2.0
79.5	3.125	65	3	2.0	2.0
84.0	3.305	80	3.3	2.0	2.0
88.9	3.500	80	3	2.0	2.0
100.6	3.960	80	[3]	2.0	2.3
101.6	(4.000)	90	3 (1/2)	2.0	2.3
104.0	4.095	100	4.1	2.0	2.3
104.8	4.125	100	(4)	2.0	2.3
108.0	4.250	100	4 1/4	2.0	2.3
114.3	4.500	100	4	2.0	2.3
127.0	5.000	100	4 1/2	2.3	3.0
129.0	5.080	125	5	2.3	3.0
130.2	5.125	125	(5)	2.3	3.0
131.0*				3.0	
133.0	5.235	125	5 1/4	2.3	3.0
139.7	(5.500)	125	(5 1/2)	2.3	3.0
141.3	5.565	125	5	2.3	3.0
154.0	6.065	150	6.1	2.3	3.0
155.0*				2.5	
159.0	6.260	150	6 1/4	2.3	3.0
168.3	6.625	150	6	2.3	3.5
193.7	7.625	200	7.6	3.0	3.5
206.0*				3.0	
219.1	8.625	200	8	3.0	3.5
				Only STRAUB - GRIP - L **	
244.5	9.625	225	9	3.0	4.5
256.0*				3.0	
267.0	10.510	250	10.5	3.0	4.5
273.0	10.750	250	10	3.0	5.0
306.0*				3.0	
323.9	12.750	300	12	3.0	5.5
355.6	14.000	350	14	3.0	6.0
406.4	16.000	400	16	3.0	8.0
457.2	18.000	450	18	3.0	9.0
508.0	20.000	500	20	3.0	10.0
558.8	22.000	550	22	3.0	10.0
609.6	24.000	600	24	3.0	12.0

深灰色= 标准直径

** STRAUB - METAL - GRIP 型接头至 Ø244.5mm 以上, 请咨询代理商

* 不锈钢管标准管外径 (外径依据壁厚而定)

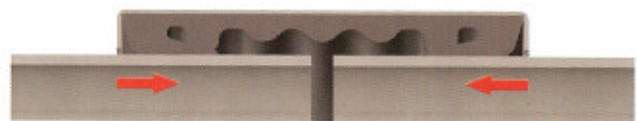
安装公差表

<p>1</p> 	<p>相同管径的连接 将两个相同外径的管道连接</p>														
<p>2</p> 	<p>异径的连接 将两个不同外径的管道连接</p>														
<p>3</p> 	<p>两管末端的间距 R 114.3mm 以上的不锈钢管, 建议 (R) 间距 5mm</p>														
<p>4</p> 	<p>偏斜角度 α 连接两管之间的最大偏斜角度值 (动和静止) Grip 型: OD 26.9 - 60.3mm 5° Flex 型: OD 48.3 - 60.3mm 5° OD 76.1 - 219.1mm 4° OD 76.1 - 499.0mm 4° 大于 OD 219.1mm 开始 2° 大于 OD 500mm 开始 2°</p> <p>第3项与第4项 不能同时出现</p>														
<p>5</p> 	<p>轴向移位 ΔI STRAUB - FLEX / OPEN - FLEX 型接头同时发挥连接与 轴向移位补偿两种功能。下列表格供参考</p> <p>FLEX 接头轴向移位应力表</p> <table border="1" data-bbox="693 1678 1404 1757"> <thead> <tr> <th>Ø in mm</th> <th>101.6</th> <th>168.0</th> <th>219.1</th> <th>355.6</th> <th>558.8</th> <th>812.8</th> </tr> </thead> <tbody> <tr> <td>N</td> <td>3800</td> <td>4800</td> <td>5600</td> <td>7300</td> <td>9800</td> <td>12500</td> </tr> </tbody> </table>	Ø in mm	101.6	168.0	219.1	355.6	558.8	812.8	N	3800	4800	5600	7300	9800	12500
Ø in mm	101.6	168.0	219.1	355.6	558.8	812.8									
N	3800	4800	5600	7300	9800	12500									
<p>6</p> 	<p>轴线不对中 两管轴线不对中的连接, 允许 1% 外径的偏差 (最大值 3mm)</p>														

—▶ 请查阅下页图表的技术参数

间距参数表 (大约数值)

型号	管外径 外经范围 mm	1	2	3	
		相同管径 连接	异径连接	两管末端 间距 R _{max}	
		+ / - mm / %	mm / %	不带 钢夹片 mm	带 钢夹片 mm
METAL - GRIP	330.7 - 64.0	0.5	2	5	15
	57.0 - 88.9	1.0 %	2	10	25
	104.0 - 114.3	1.0 %	2 %	10	25
	133.0 / 139.7 / 159.0 / 168.3	1.0 %	2 %	15	30
	129.0 / 154.0 / 219.1 / 273.0	1.0 %	2 %	15	35
323.9 - 609.6	1.0 %	6	15	35	
GRIP - L	26.9 - 33.7	1.0 %	2	5	5
	38.0 - 48.3	1.0 %	2	5	10
	54.0 - 60.3 / 84.0	1.0 %	2	10	15
	73.0 / 76.1 / 88.9	1.0 %	2	10	25
	100.6 - 104.8	1.0 %	2 %	10	15
	108.0 - 114.3	1.0 %	2 %	10	25
	154.0	1.0 %	2 %	10	30
	127.0 - 141.3 / 159.0 - 273.0	1.0 %	2 %	10	35
304.0 - 609.6	1.0 %	6	10	35	
COMBI - GRIP	40.0 / 38.0 - 50.0 / 48.3	0.5 / 0.5	2	5	10
	63.0 / 60.3 - 90.0 / 88.9	1.0 / 1.0	2	10	25
	110 / 108.0 - 114.3 / 114.3	1.0 / 2.0	2 %	10	25
	140.0 / 139.7 - 160.0 / 159.0	1.5 / 1.5	2 %	15	35
PLAST - GRIP	40.0 - 50.0	0.5	2	5	15
	63.0 - 90.0	1.0	2	10	25
	110.0 - 114.3	1.0	2 %	10	25
	125.0 - 160.0	1.5	2 %	15	35
FLEX1 / OPEN FLEX1	48.3 - 60.3	0.5 %	2	5	15
	76.1 - 88.9	1.0 %	2	5	25
	100.6 - 114.3	1.0 %	2 %	5	25
	127.0 - 168.3	1.0 %	2 %	5	35
FLEX2 / OPEN FLEX2	180.0 - 300.0	1.0 %	2 %	10	35
	301.0 - 1219.2	3	6	10	35
FLEX3	558.8 - 2032.0	3	6	15	60
OPEN FLEX3	558.8 - 1219.2	3	6	15	60



4 偏斜角度

管外径 OD mm		α 偏斜度
GRIP	FLEX / OPEN - FLEX	
至 60.3	至 60.3	5
自 76.1	自 76.1	4
自 219.1	自 219.1	2

5 最大轴向移位值

型号	ΔI (mm)
FLEX 1 / OPEN FLEX 1	5
FLEX 2 / OPEN FLEX 2	10
FLEX 3 / OPEN FLEX 3	15

主要应用范围索引 Main range of application

工业生产

空调冷凝水管线
润滑油管线
公用管线
燃油管线
储槽补给管线
通风管线

水/煤气

自来水管线
煤气管线
抽吸管线
消防管线
储槽补给管线
泥渣管线
排水管线
化学品管线
航空燃油管线

建筑/地面工程

生活水管线
燃油管线
消防灭火管线
通风管线

造船/海洋平台

压载水管线
燃油管线
消防灭火管线
通风管线
海水冷却管线

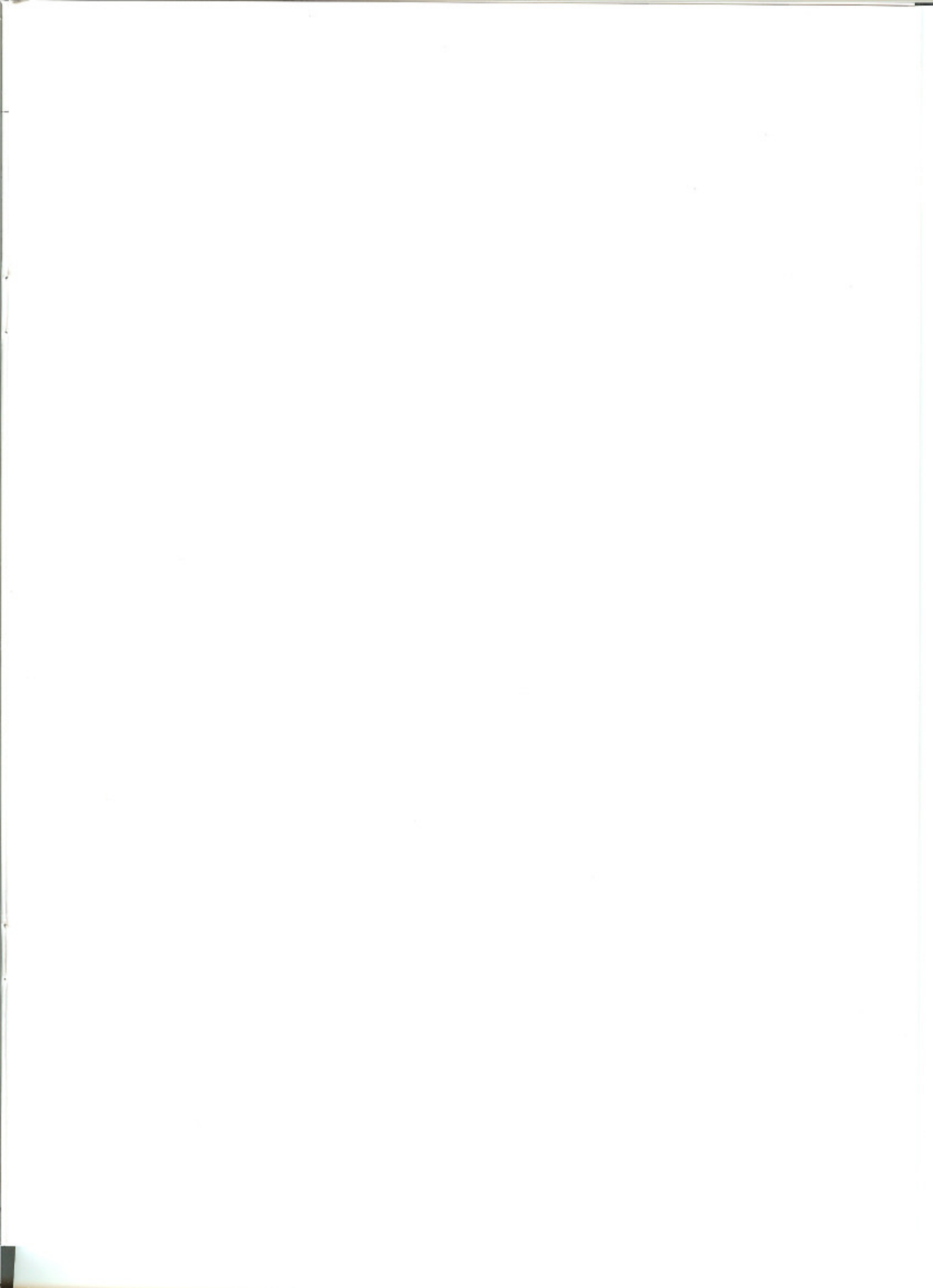
选择接头指引表

straub the original		管道材料	工作压力	外径	温度范围 EPDM/NBR*	接头类型
GRIP 轴向抗拉 无须固定安装	金属/金属		67 - 26	30.0 - 219.1	2	METAL - GRIP
			27 - 05	244.5 - 609.6	1	METAL - GRIP
			46 - 16	26.9 - 219.1	1	GRIP - L
			16 - 01	180.0 - 609.6	1	GRIP - L
	塑料/金属	16	40/38-160/159	2	COMBI - GRIP	
	塑料/塑料	16	40.0 - 160.0	2	PLAST - GRIP	
FLEX 无轴向定位 须固定管道安装	各种材质		25 - 16	48.3 - 168.3	1	FLEX 1 L
			25 - 02	180.0 - 1600.0	1	FLEX 2L - 2H
			19 - 02	558.8 - 2032.0	1	FLEX 3LS - 3H
OPEN - FLEX 开合式维修接头, 无轴向定位 须固定管道安装	各种材质		16	48.3 - 168.3	1	OPEN FLEX 1 L
			16 - 2.5	180.0 - 1219.2	1	OPEN FLEX 2L - 2H
			07 - 02	558.8 - 2032.0	1	OPEN FLEX 3LS

* 1: EPDM - 20°C TO + 80°C / NBR - 20°C TO + 80°C
2: EPDM - 30°C TO + 100°C / NBR - 20°C TO + 80°C

管道材料选型对照表

材质 Pipe Materials	METAL - GRIP / GRIP - L	COMBI - GRIP / PLAST - GRIP	FLEX / OPEN - FLEX	加固内套	备注
HDPE, PP, Noryl	-	X	X	X	FLEX / OPEN - FLEX 型, 管道必须有固定支架
PVC, ABS, CPVC	X	X	X	-	
GFK (centrifugal and crosswinded pipes)	-	-	X	-	在切割处密封管道表面
Asbestos cement (Eternit)	-	-	X	-	
Concrete	-	-	X	-	须将接触面加垫或涂层使其平滑些
Cast (ductile, grey)	X	X	X	-	
Glass, Ceramic	-	-	X	-	
Copper - Nickel	X	X	X	(X)	软铜管须加入加固内套, 请参阅 27 页
Aluminum	X	X	X	-	



我们将世界连接在一起



各种工业认证——令你用得更有信心



无论是哪一种管道系统，斯特劳勃接头都已取得认证

MC 200606 - © by STRAUB

我们的网络使您获益

在世界各地 50 多个国家的用户都一致信赖斯特劳勃的多功能通用接头。各地的合作伙伴和分销网络使用户在最短时间内得到合适的接头，我们的授权生产商分布在日本、加拿大及巴西，无论您在哪里，都能得到我们真诚的服务和联系。分销商名录可登录

www.straub.ch 查询。

Welcome! 欢迎



Straub Werke AG, Rohrverbindungen, Straubstrasse 13, 7323 Wangs, Switzerland
Tel. +41 81 725 41 00, Fax. +41 81 725 41 88, www.straub.ch, straub@straub.ch

straub 
the original

an OAliaxis company